



## FAHRERBESPRECHUNG

17.03.2023

**Offizieller Aushang: über die App: Sportity. Diese könnt ihr in eurem App Store herunterladen.  
Passwort für diese Veranstaltung: REB2023**

**Dieser Aushang befindet sich auch auf [www.rebenland-rallye.at](http://www.rebenland-rallye.at)**

### **Wichtige Info vorab:**

**Es gibt Ankündigungen von Klima Aktivisten das diese die Veranstaltung boykottieren könnten. Wenn dies passiert wird es kurzfristig Änderungen zur Streckenführung geben. Diese werden in Sportity bekanntgegeben. Wichtig ist das die Fahrer und ihre Teams keinerlei Aktivitäten gegenüber der Klima Aktivisten setzen.**

Nachfolgend Infos bzw. Antworten zu von Euch im Vorfeld gesendete Fragen:

Nach Aushang der Startliste (Offizieller Aushang) bitte auf der Liste eure Namen und Klassen überprüfen.

**Wichtig bei einem Unfall so rasch wie möglich die Rallye Notfallnummer anrufen und die Rallyeleitung informieren. *Siehe auch Information am Ende der Fahrerbesprechung.***

Bei „gelber Flagge“ gibt es keine Zeitgutschriften, nur bei „roter Flagge“

Bei Abbruch einer Sonderprüfung nicht vergessen sich die Zeit vom Zeitnehmer eintragen zu lassen.

Beim Betanken des Fahrzeuges **müssen** beide Fahrer aussteigen. Die Personen, die den Tankvorgang ausführen, müssen mit langer Hose, Shirt/Jacke mit langen Ärmeln, Handschuhen und einer Kopfhäube (Balaclava) bekleidet sein.

Bei Rundkursen auf auflaufende Fahrzeuge achten und diese bei nächster Gelegenheit überholen lassen.

### **Verhalten bei einem Unfall – Sicherheitsbestimmungen**

Alle Teilnehmer müssen mit den Vorschriften der AMF Rallye Sporting Regulations 2023, Art. 53 bzw. 2023 FIA Regional Rally Sporting Regulations Art. 53, (Competitor Safety) und den Hinweisen im Roadbook vertraut sein. Wenn das rote "SOS" Zeichen gezeigt wird, ist es PFLICHT anzuhalten und der verunfallten Mannschaft zu helfen. Sie sind dafür verantwortlich, den Verletzten zu helfen und so schnell wie möglich Rettungsmaßnahmen einzuleiten. Die erste Mannschaft, die am Unfallort eintrifft, muss anhalten und die nachfolgende Mannschaft über alle Details informieren. So müssen folgende Informationen umgehend an den NÄCHSTEN Funkposten weitergegeben werden, auch wenn der nächste Funkposten erst im Ziel steht: Startnummer der verunfallten Mannschaft- ob und wie viele Fahrer bzw. Zuschauer verletzt sind- Unfallort, d.h. die nächste Position im Roadbook oder Kilometerangabe- weitere Gegebenheiten (Feuer, Wasser, etc.) Alle nachfolgenden Fahrzeuge MÜSSEN anhalten, wenn das rote "SOS" Zeichen gezeigt wird. Alle Teilnehmer, die auf der Strecke anhalten, müssen ihr rotes Warndreieck



für die nachfolgenden Teilnehmer SICHTBAR mindestens 50m vor der Position ihres Fahrzeuges aufstellen, auch wenn das Fahrzeug nicht direkt auf der Strecke steht.

**Die generelle Notrufnummer der Veranstaltung ist: +43 676 5325158.**

**Alle ausgefallenen Teilnehmer müssen ihren Ausfall unter der Notrufnummer melden. Diese Meldung muss so präzise wie möglich erfolgen. Genauer Standort des Ausfalls, ob Hilfe benötigt wird und ob das Fahrzeug den weiteren Rallyeverlauf behindert.**

**Die Zeitkarte beim nächsten Kontrollpunkt (ZK, Stop, etc.) abgeben.**

#### **Wiederaufnahme nach Ausfall / Restart**

Jede Crew, die eine Etappe nicht vollständig absolviert hat, wird zum Start der nächsten Etappe zugelassen, außer sie teilt dem Rallyeleiter schriftlich mittels dem im Road Book dafür vorgesehenen Formular („endgültiges Ausscheiden“) mit, dass sie auf den Re-start verzichtet.

Dieses Formular muss so bald wie möglich dem Veranstalter übermittelt werden, falls möglich vor Veröffentlichung der Re-Startliste. Nicht zugelassen werden Fahrzeuge, welche von den Technischen Kommissaren nicht genehmigt werden.

Für jede nicht absolvierte Sonderprüfung oder Super Special Stage: 5 Minuten Strafzeit.  
Die Strafzeit wird zur schnellsten Zeit der betreffenden Klasse für jede fehlende SP oder Super Special Stage inklusive der SP, auf der die Crew ausgefallen ist, addiert.

Bei Ausfall nach der letzten Sonderprüfung oder Super Special Stage vor einem Übernachtungs-Regroup gilt die letzte Sonderprüfung oder Super Special Stage als nicht absolviert. Wenn eine ausgefallene Mannschaft die schnellste Zeit ihrer Klasse auf dieser letzten Sonderprüfung erreicht hat, wird diese Zeit für die Festlegung ihrer Zeitstrafe herangezogen.

#### **SCHIKANE**

Bei den Schikanen, sollten die Heuballen verschoben sein, ist die Schikane trotzdem wie Bodenmarkierung angezeigt anzufahren.

*Siehe Anhang Sicherheitsbestimmungen.*

# Sicherheit im Rallyesport

 / ASN Safety Bulletin # 11

## Checkliste



# Check 1

## Feuerlöschanlage

Außer wenn das Fahrzeug im Service-Park steht, muss die Feuerlöschanlage aktiv sein:

- Löschanlage: „ARM“, nicht „TEST“



## Check 2



AUSTRIA  
MOTORSPORT

**Balaclava unter den geschlossenen Overall!**

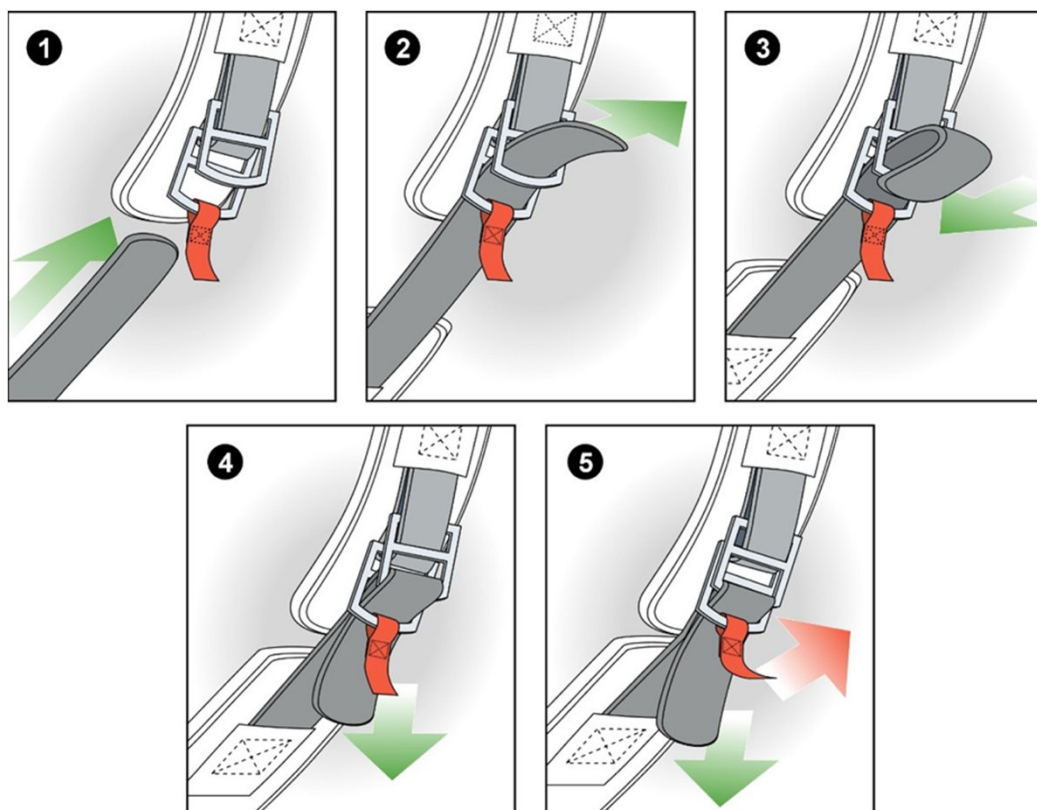


## Check 3



AUSTRIA  
MOTORSPORT

## Helmband sorgfältig befestigen!



## Check 4

## HANS sorgfältig befestigen!



## Check 5



AUSTRIA  
MOTORSPORT

## Schultergurte laufen über das HANS System!





## Check 6



AUSTRIA  
MOTORSPORT

## Gurte fest anziehen!

